

## 乾電池ですぐに使えるお手軽なトレイルカメラ

ソーラーバッテリーオプションを利用すれば、電池の心配も不要  
置くだけ簡単設置のトレイルカメラ新登場!!

### SC-BMLZ681B

### SC-BMLZ621B

### SC-SPC02

3200万画素

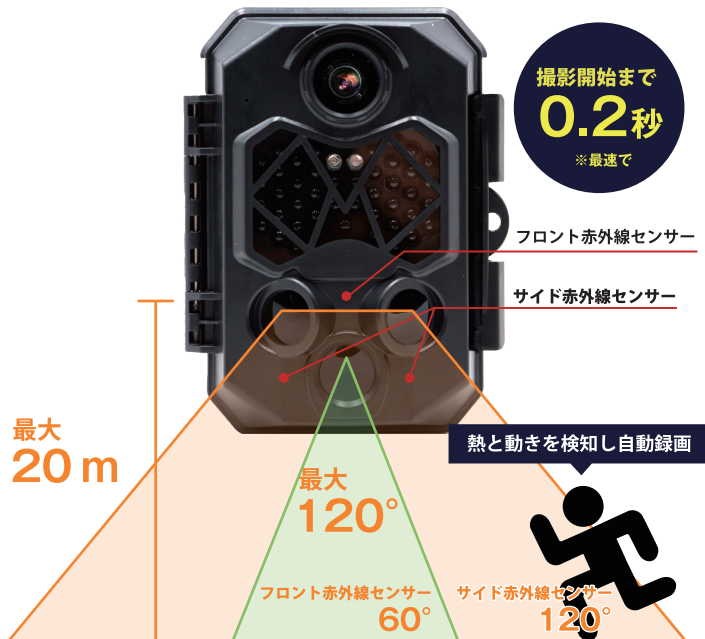
1600万画素

2600mAh



- 屋外対応
- 音声マイク
- スピーカー内蔵
- 赤外線センサー
- 夜間撮影
- 防水防塵
- 撮影範囲約110°
- 乾電池式
- SD録画 最大32GB

高性能の赤外線センサーを搭載、  
検知範囲は最大120度・20mと広範囲で検知します。  
センサーが熱と動きを検知した時にだけ撮影し、  
無駄な電池の消耗や録画容量を抑えます。



### アルカリ電池での使用時間の目安

録画時間設定 録画の長さ 2分 / 動体検知間隔 5秒に設定

	最大待機時間	最大撮影可能時間 ※テスト数値	
		昼間	夜間
電池 4本使用時	6か月	約8.5時間	約1.5時間
電池 8本使用時	12か月	約17時間	約3時間

※パナソニック社製の乾電池を使用した場合です。  
※待機状態とは全面人動センサーのみ動作している状況です。その間に人動センサーの見地が起こり、撮影が行われると電池の容量が減少し、最大待機時間は大幅に減少します。  
※上記動作可能時間はテスト時の数値になります。お使いいただく環境で大幅に異なる場合があります。

ソーラーパネルを同時設置で、電池の心配はいりません!



設置場所次第では半永久的に使用可能です。

※日中の日当たりがよく十分充電され、カメラ本体の撮影量が少ない場合に限り、半永久的に使用できる場合があります。  
※設置した場所の日当たり環境、検知・撮影量により半永久的にご使用いただけない場合があります。  
※ソーラー充電の蓄電池の耐用年数を超えた場合には、十分な蓄電ができず、短時間で使用不能となる場合もあります。

## 置くだけ簡単設置 配置不要

- ✓ 防水対応
- ✓ 乾電池対応
- ✓ ソーラーパネル
- ✓ ACアダプター付属
- ✓ 夜間対応
- ✓ 日本語完全対応
- ✓ フルハイビジョン
- ✓ あんしんの1年保証



**3200**  
万画素  
※BMBZ681Bに限る  
※静止画に限る

## 不可視赤外線 LED で 夜間も目立たず設置！



※夜間画像はイメージです。

SC-BMLZ681Bの開いた状態

- |          |                |
|----------|----------------|
| ①ディスプレイ  | ⑤撮影ボタン         |
| ②メニューボタン | ⑥確定ボタン         |
| ③再生ボタン   | ⑦スピーカー         |
| ④選択ボタン   | ⑧電池蓋（単三電池 8 本） |

(▲: 動画モード ▼: 静止画モード)

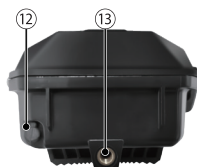


下側（開いた状態）



- ⑨micro カード差込み口 SD
- ⑩USB ポート
- ⑪電源スイッチ

下側（閉じた状態）



- ⑫電源差込み口
- ⑬固定用ブラケット穴

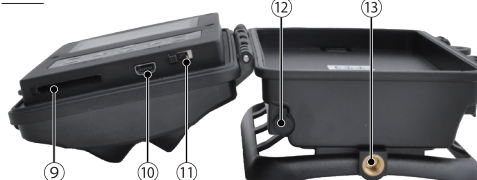
SC-BMLZ621Bの開いた状態

- |          |                |
|----------|----------------|
| ①ディスプレイ  | ⑤撮影ボタン         |
| ②メニューボタン | ⑥確定ボタン         |
| ③再生ボタン   | ⑦スピーカー         |
| ④選択ボタン   | ⑧電池蓋（単三電池 8 本） |

(▲: 動画モード ▼: 静止画モード)



下側



- ⑨microSD カード差込み口
- ⑩USB ポート
- ⑪電源スイッチ
- ⑫電源差込み口
- ⑬固定用ブラケット穴

## カメラ付属品

### SC-BMLZ681B 付属品



- ①カメラ本体 ②固定用ベルト ③固定用ブラケット(固定ワイヤー付) ④ダイヤル式南京錠  
⑤USB ケーブル ⑥固定用具(ビス×3本・アンカー×3本) ⑦AC アダプター ⑧絶縁テープ  
⑨microSD カード(32GB) ⑩マニュアル(日本語)

※予告なくデザインが変更される場合がございます。あらかじめご了承ください。

### SC-BMLZ621B 付属品



- ①カメラ本体 ②固定用ベルト ③ビデオケーブル ④固定用ブラケット(固定ワイヤー付)  
⑤ダイヤル式南京錠 ⑥USB ケーブル ⑦固定用具(ビス×3本・アンカー×3本)  
⑧AC アダプター ⑨絶縁テープ ⑩microSD カード(32GB) ⑪マニュアル(日本語)

※予告なくデザインが変更される場合がございます。あらかじめご了承ください。

## ソーラーパネル付属品



- ①カメラ本体 ②接続ケーブル(約2m80cm) ③マニュアル(日本語) ④固定用ブラケット  
⑤固定用具(六角レンチ・ネジ×3本・アンカー×3本)

※予告なくデザインが変更される場合がございます。あらかじめご了承ください。

## カメラ仕様

型式	SC-BMLZ681B
CMOSセンサー画素数	500万画素
画角	焦点距離=4mm F/NO=2.0 水平88° 垂直66° 対角110°
ダイナイト機能	対応
静止画 解像度	3200万画素(6528×4896p),2000万画素(5200×3900p),1600万画素(4608×3456p),12MP(4000×3000p),8MP(3264×2448p),5MP(2592×1944p),3MP(2048×1536p),1MP(1280×960p)
動画 解像度	3840x2160p, 2688x1520p, 1920x1080p, 1280x720p, 848x480p, 720x480p, 640x480p
撮影距離	約4m~∞
赤外線センサー	検知距離最大20m 検知角度120°
ストレージ	microSDカード：最大512GB ※64GB,128GBをご利用いただく場合はFAT32にフォーマットしていただく必要があります。
動作環境	-20°C~60°C湿度90%以下(結露無きこと)
待機時間	最長10~12か月(撮影が無く待機状態を続けた場合) ※実際稼働時は撮影やLEDの点灯等の動作状況や環境により大きく変動します
供給電源	DC 6V-1.5A 単三形アルカリ乾電池 4 または 8本(別売り)/ソーラーパネル(別売り)
防塵/防水	IP66
寸法	約142mm x 約107mm x 約75mm
重量	約322g

高さ  
142mm



幅 107mm

厚み  
75mm

型式	SC-BMLZ621B
CMOSセンサー画素数	500万画素
ダイナイト機能	対応
静止画 解像度	1600万画素(4608x3456p), 12MP(4000x3000p), 8MP(3264x2448p), 5MP(2592x1944p), 3MP(2048x1536p)
動画 解像度	1920x1080p, 1280x720p, 720x480p, 640x480p, 320x240p
赤外線センサー	検知距離最大20m 検知角度120°
ストレージ	SDカード：最大32GB (※microSDカードではありません。)
動作環境	-20°C~60°C湿度90%以下(結露無きこと)
待機時間	最長約8ヵ月 ※録画機能の作動状況やご利用になる環境により大きく変動します。
供給電源	DC 6V-1.5A 単三形アルカリ乾電池 4 または 8本(別売り)/ソーラーパネル(別売り)
防塵/防水	IP56
寸法	約136mm x 約98mm x 約76mm
重量	約270g

高さ  
136mm



幅 98mm

厚み  
76mm

※製品の外観、仕様等は予告なく変更される場合がございます。

## ソーラーパネル仕様

型番	SC-SPC02
内蔵バッテリー容量	2600mAh
最大出力電源	DC 6V/1300mA
充電方法	ソーラー発電 / 外部入力電源
ソーラー部 充電出力	最大1.6W
ソーラー部 充電電流	最大320mA
外部充電入力	DC 5V/500mA
充電完了時間	晴天時で約2.5日 ※ソーラーパネルによる充電の場合
内蔵バッテリー寿命	3~5年
動作環境	-20°C ~ +50°C
保護等級	IP56
外形寸法	高さ157mm × 幅102mm × 厚み14mm
重量	約250g

高さ  
約143mm



幅 約87mm

厚み  
約30mm

※製品の外観、仕様等は予告なく変更される場合がございます。

