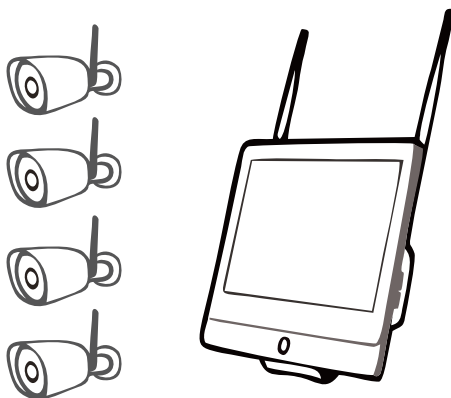


モニター型録画装置 & 無線カメラセット



V1.0

ご使用前にお読みください

- ※本機のほこり等は定期的にとってください。
また、清掃する際は、必ず電源コードを外してください。
- ※本機の掃除は液体洗剤や濡らした布等は使用しないでください。
また、濡れた手で電源プラグを抜き差ししないでください。
- ※本機を平らな面以外の不安定な場所には取付しないでください。
また、設置場所の強度を確保してください。
- ※振動・衝撃の多い場所に設置しないでください。
- ※火の元や炎天下、ストーブの近く、高温の社内等、高温の場所での使用・保管をしないでください。
- ※本機の上に重いものを載せたり、乗ったりしないでください。
- ※本機を分解、改造しないでください。
- ※万が一、異常や故障があった時は電源プラグを抜いてください。

付属品

同梱物をご確認ください

モニター型録画装置×1
ネットワークカメラ×4
説明書（本紙）×1

NVR用電源アダプター×1
カメラ用電源アダプター×4
アンテナ×4

各部名称



- ①HDMIポート
- ②LANポート
- ③USBポート
- ④電源入力



- ⑤アンテナ
- ⑥LAN端子
- ⑦電源端子

HDD取付



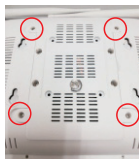
- ①モニター型録画装置の背面カバーのネジをはずしカバーを外してください



- ②モニター型録画装置とHDDを接続するコネクタ2本を接続してください



- ③HDDとカバーをネジで固定してください



- ④カバーと本体をネジで固定してください

スタンドベース取付

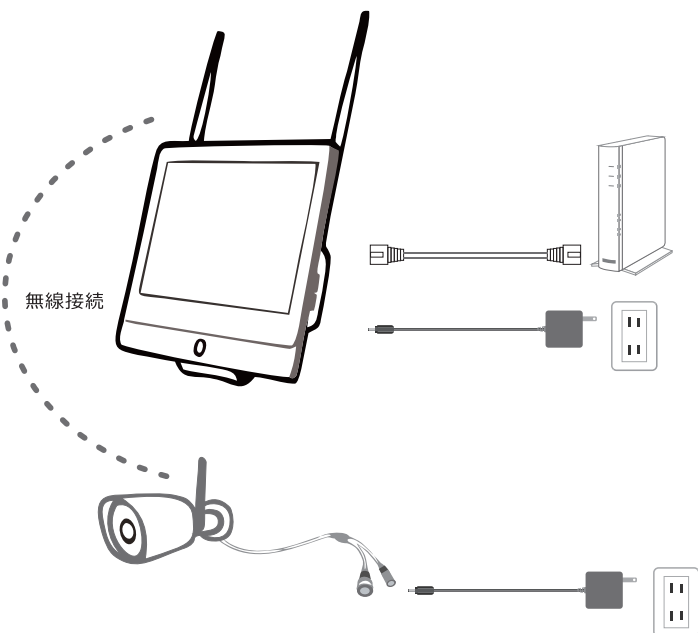


- ①図のネジを取り外してください



- ②スタンドベースを取付ネジで締めてください

セットアップ



- ①カメラにアンテナを取り付けてください
- ②カメラの電源端子に電源アダプターを接続し、コンセントに差し込んでください
- ③モニター型録画装置の電源入力に電源アダプターを接続し、コンセントに差し込んでください
- ④モニター型録画装置のUSBにマウスを差し込んでください
- ⑤しばらくするとモニタにカメラの映像が映し出されます

録画設定

初期の録画設定は連続録画（終日録画）になっています
状況に応じて設定を変更してください



- ①右クリックでメニューを開いて「システム設定」をクリックしてください
- ②表示されたウィンドウ上部メニューの「録画設定」をクリックしてください

時間録画：録画したい時間帯の設定ができます

Aで「時間」を選択してください

Bで録画したい時間帯に左クリックで色を付けてください

モーション録画：動きを検知した時のみ録画をします

Aで「モーション」を選択してください

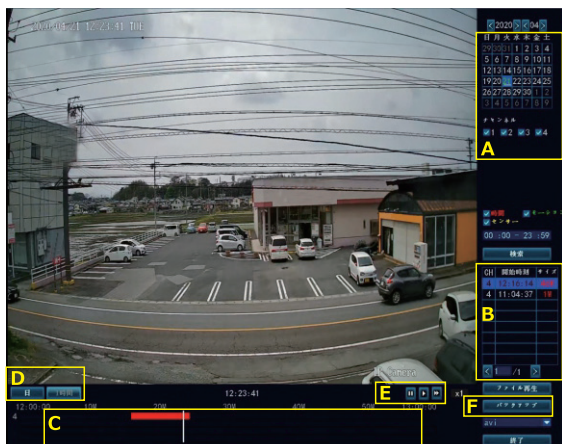
Bでモーション検知をしたい時間帯に左クリックで色を付けてください

アラーム録画：非対応です



録画再生

- ①右クリックメニューで「ビデオ再生」を選択してください
- ②Aで日にちとチャンネル（カメラ）を選択してください。
- ③Bにビデオファイルが表示されます。再生するファイルを選択してください。録画の再生が開始されます。
- ④Cはタイムバーです。Dでタイムバーの表示を変更できます。
- ⑤Eで一時停止、再生、早送りができます。



録画のバックアップ

USBメモリをNVRに差し込んでFボタンで選択中のファイルをバックアップできます。

複数のファイルをバックアップする場合は次の方法でバックアップしてください

- ①右クリックメニューで「バックアップ」を選択してください
- ②USBメモリをNVR本体のUSBポートに差し込んでください
- ③Aでチャンネル（カメラ）を選択してください
- ④Bで録画ファイル、時間、USBメモリの選択をして、Cの検索をクリックしてください
- ⑤リストに表示された録画ファイルからバックアップしたいファイルをDで選択し、Eのバックアップボタンをクリックしてください



その他の機能

右クリックメニュー：右クリックでメニューが表示されます
再度右クリックで閉じる/1つ戻ります



分割画面：1画面または4分割画面の選択

ビデオ管理：カメラの登録など管理をします

システム設定：各種設定

ビデオ再生：録画ファイルの再生をします

バックアップ：録画ファイルのバックアップをします

色彩調整：画面の色彩調節をします

PTZ操作：パンチルトズーム機能対応のカメラは操作ができます

ボリューム：音声の調整（マイク付カメラのみ）

ウィザード：一般設定をします

ネットワーク設定：ネットワークの情報と設定

追加Wireless：カメラの追加

システム終了：ログアウト、再起動、画面表示オフ
シャットダウン

システム設定

● 一般設定

言語や時間、HDD等の設定ができます

● 録画設定

録画の設定ができます

● ネットワーク設定

ネットワーク関係の設定ができます

● チャンネル設定

NVRとカメラの詳細な設定ができます

● システム管理者

バージョン情報、ログ、ユーザーとパスワードの設定、アップグレード
メンテナンス、リセット

スマートフォンで見る

①アプリをダウンロードしてください

Androidは「EseeCloud」を検索して、ダウンロードしてください

iPhoneは「IP Pro」を検索して、ダウンロードしてください。

(iPhone版アプリはダウンロード後「EseeCloud」の名前になります)



Android「EseeCloud」



iPhone「IP Pro」

②アカウントの作成

「登録する」をタップしてください。

ログイン

メールアドレス/電話番号

パスワード

パスワードを忘れましたか? **登録する**

OK

パスワードの暗記

③メールアドレスを入力し「OK」をタップしてください。

メールアドレスに認証コードが送信されます。

登録する

メールアドレス/電話番号

OK

登録できましたUser Agreementと一緒にプライバシーポリシー

Esee <system@support.eseecloud.com>から

Mail activateというタイトルのメールが届きます

〈メールイメージ〉

Hello,

Your e-mail Activation code is

161906 認証コード

This is the verification code for the mail activation. If you do not activate the mailbox within 15 minutes after receiving the mail, the message content will be invalid.

This message was sent by the system, do not reply

パスワード設定

確認コードが 送信されました。確認してください。 に送

確認コードの入力

確認コードをもう一度取得してください。(99s)

パスワード

パスワードの確認

パスワードは、英数字・記号を使い6~20文字で入力してください。大文字、小文字は区別されます。

OK

④認証コードを入力してください。
パスワードを設定して「OK」をタップしてください。
アカウントの登録完了です。

⑤アプリにNVRを追加します
「+」ボタンをタップしてQRコード読み込み画面を開いてください。

NVR画面での操作

⑥右クリックメニューの「システム設定」をクリックしてください。

⑦上部メニュー「ネットワーク設定」をクリックしてください。

⑧「QRコード表示」をクリックして、QRコードを表示させてください。

スマホ画面での操作

⑨NVRの画面に表示されているQRコードをスマホで読み込んでください。

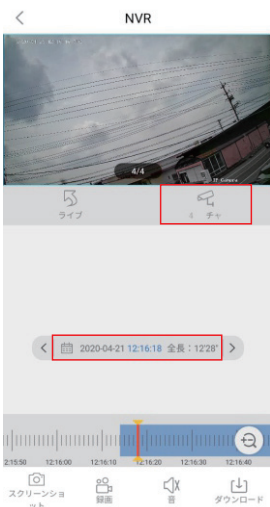


- ⑩読み込みに成功したら「追加」をタップしてください。
- ⑪追加した機器に名称を付けて「OK」をタップしてください。
- ⑫正常に追加された表示がでたら「完了」タップして、追加完了です。
- ⑬中央の再生マークをタップするとモニタリングできます。



スマートフォンで録画再生

- ①「再生」をタップしてください。



チャンネル（カメラ）を選択してください

日にちを選択してください

時間を指定してください

- ②録画フォルダを読み込んで再生できます。

保証について

お客様都合に保証について	返品・キャンセル	初期不良※1
期間※2	14日以内	14日間※3
送料	お客様負担	往復送料弊社負担

お客様都合に保証について	無償修理※4	有償修理
期間※2	1年以内	1年間を超えたもの
送料	往復送料お客様負担	往復送料お客様負担

- ※1 お客様都合による返品などに関しては対象外となります。
別途、弊社返品規定をご参照下さい。
 - ※2 保証期間は商品到着日又は商品発送日の翌々日から1年間になります。
 - ※3 店頭販売時の初期不良期間は7日間ですが、通信販売で購入された場合は配送期間を考慮し商品発送翌々日から14日間とさせて頂いております。
 - ※4 保証書は、日本国内での使用においてのみ有効です。
 - ※5 保証書の適用される範囲はカメラ・録画装置本体及びACアダプタ、同時購入して頂いた場合のmicro SDカードHDDになります。
その他の付属品・サービス品は対象外となりますのでご了承下さいませ。
 - ※6 お客様のご使用環境（ネット環境）による不完全動作は返品・初期不良交換の対象外となります。
 - 保証内容の詳細は、下記、修理保証規定をご参照下さい。
 - 弊社スタッフによる訪問修理は対応しておりません。
（弊社、技術サポートセンターでの受取修理のみとなります）。
 - 返品・初期不良交換・修理などの御対応につきましては、全てセンドバック方式（※弊社に商品を御送付頂き、検品・修理後、発送）での御対応とさせて頂いております。
 - 検品・修理品の受取時、商品の症状確認時、修理完了時に弊社より御送りする御報告メールは御購入時に御登録頂いたメールアドレスに御送りさせて頂きます。
受信制限をされているお客様は、メール受信許可または受信制限の解除を御願います。（インターネット通信販売にてご購入頂いた場合）
 - セール品・企画品に関しては、各商品ページに保証内容を記載しております。
ご購入後は、商品ページの保証内容をご確認頂いている事を前提として販売させて頂きますので必ずご確認ください。
（インターネット通信販売にてご購入頂いた場合）
 - 商品到着日又は商品発送翌々日から1年を超えたものは有償修理となります。
オプションで3年保証をご購入いただいた場合は、1年保証の内容の延長となります。
- ※対象は本体機器のみとなり、micro SDカード、HDDその他の付属品・サービス品は対象外となります。

- 保証期間内の無償修理には保証書が必要になります。
保証書は再発行出来ませんので、紛失しない様に大切に保管してください。

【修理保証規定】

- 取扱説明書等の注意事項に従った正常なご使用状態のもとで、保証期間内に万が一故障した場合は無料で修理させていただきます。
弊社の判断により、修理ではなく、故障品と機能、性能が同等な製品（再利用品を含む）との交換対応となる場合があります。予めご了承下さいませ。
- 次の場合は、保証対象外となります。
 - ①保証書のご提示がない場合。
 - ②保証書の必要事項の記入がない場合、または字句を書き替えられた場合、その他事実と異なる記載がされていた場合。
 - ③保証書の保証期間が過ぎている場合。
 - ④日本国外で使用の場合。
 - ⑤使用上の誤り（落下、虫などの製品内部への侵入等）、不当な修理や改造（ソフトウェアの改造も含む）による故障損傷。
 - ⑥商品お買い上げ後の輸送や移動又は落下など外部からの圧力などで本商品本体、外部接続端子などが破損したことによる故障、損傷または本商品内部の基板が破損、変形したことによる故障、損傷。

- ⑦火災、地震、水害、雪害、落雷、台風その他天災地変、戦争、紛争、公害、塩害、ガス害（硫化ガス等）、などによる故障、損傷。指定外の使用電源（電圧、周波数）や異常電圧による故障及び損傷。
- ⑧お客様のご使用環境や維持・管理方法に起因して生じた故障・損傷の場合（例：埃、錆、カビ、虫・小動物の侵入および糞尿による故障等）
- ⑨本製品のハードウェア部分に起因しない不具合（ソフトウェア製品に起因する不具合、ウイルス感染による不具合等）の場合
- ⑩カメラ設置時、取り外し時におけるカメラの破損・損傷の場合

3.以下の場合に発生する費用はお客様のご負担となります。

- ①商品到着日、又は商品発送翌々日から14日間を超えた検品・修理の為の往復送料。
- ②ご購入後、保証期間を過ぎた商品の修理費。
- ③商品の取り付け・取り外しの際などの施行費及びそれらに付随する諸経費。
- ④純正品以外の付属品やオプション品を使用したことによる故障・損傷、不具合。

4.本商品の修理や検品などの場合において、SDカードなどの記録が変化、消失などする場合があります。また本体を代替品に交換させていただく場合には、これらのデータなどは交換後の商品に移し替えることができません。
これらデータなどの変化、消失、移し替えられないことについての一切の責任を負いかねます。

5.修理をご依頼される場合には、保証書の対象とならない部品・添付品等を事前にお客様の方で製品からお取り外しください。
当社では、これらの管理につき一切責任を負いません。

6.商品の不具合によって発生した施工費、物的損失、人件費、資材費、慰謝料及び故障時に損失した録画データ等の補償・損害賠償等の御請求に対して弊社は一切保証致しませんので、あらかじめ御了承下さい。

7.保証書は、日本国内での使用においてのみ有効です。

※This warranty is valid only in Japan.

※本保証規定は、予告なく変更されることがあり、最新の記載内容を有効とさせていただきますので、予め御了承下さいませ。

最新の情報は、弊社HP(<https://secu.jp/>→最新情報)に記載しておりますので、ご確認頂きます様、御願ひ致します。

※付属されている取扱説明書の保証規定が、最新でない場合がございますので、予め御了承頂きます様お願い致します。

電話でのお問い合わせ 平日9時30分-17時30分 ※土日祝日はお休みを頂いております

設定・操作について

050 050-3816-3999

故障・検品について

050 050-3816-4001

※電話番号のお掛け間違いが発生しております。

番号をよくお確かめの上、お掛け間違いのないようお願いいたします。

※時間帯によっては電話が込み合っ繋がりにくい場合がございます。

その場合はお手数ですが、しばらく時間を置いてからお掛け直し頂きますようお願い致します。

メールでのお問い合わせ

info@secu.jp

防犯ステーションサポートページ

<https://secu.jp/>



S00XQM0700010

保証書

お買い上げ日： 年 月 日

お名前：

お電話番号：

不具合の状況：